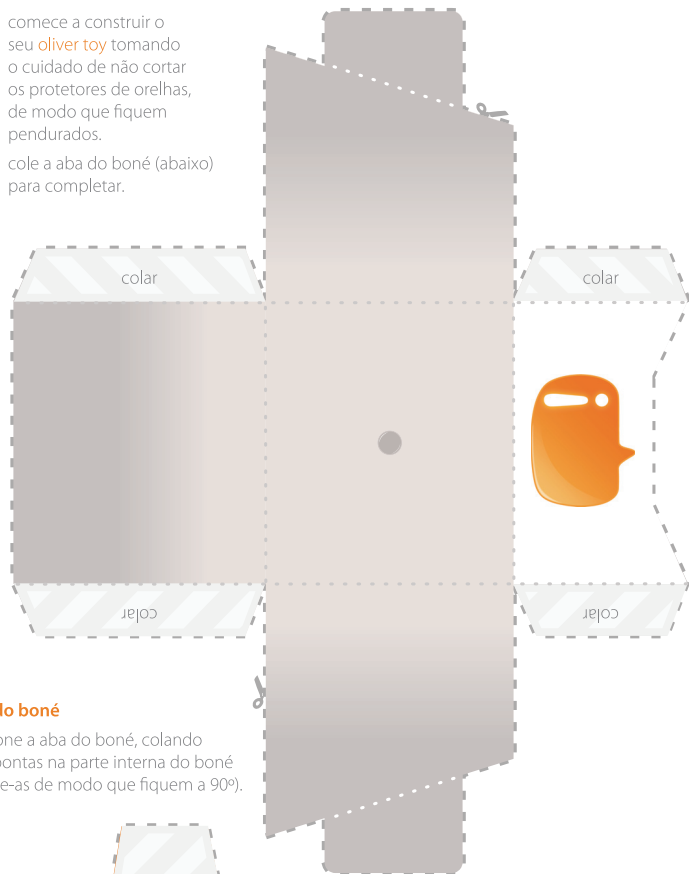


boné

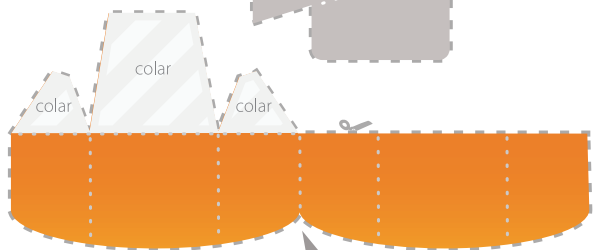
comece a construir o seu **oliver toy** tomando o cuidado de não cortar os protetores de orelhas, de modo que fiquem pendurados.

cole a aba do boné (abaixo) para completar.

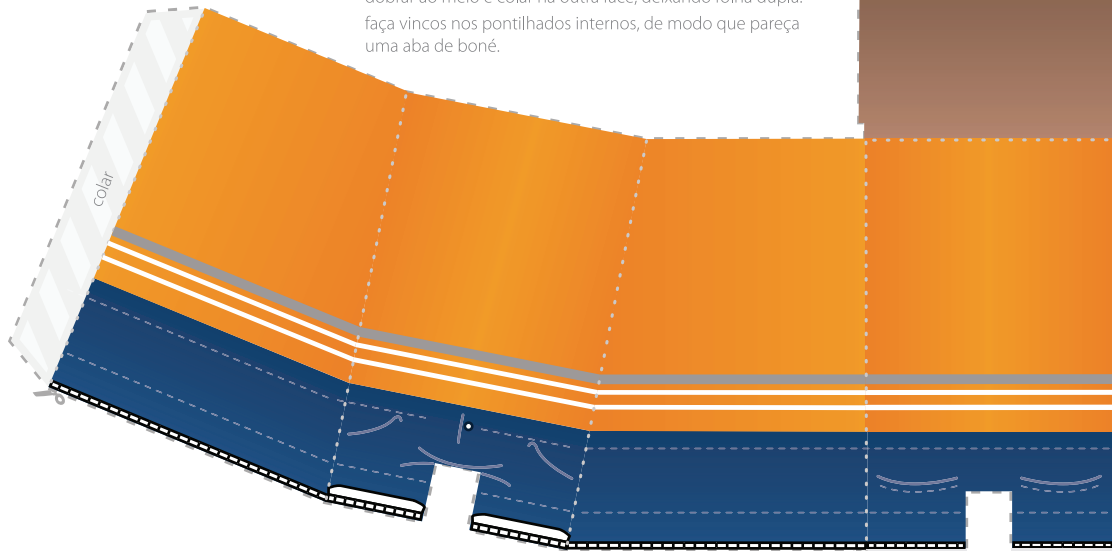


aba do boné

adicione a aba do boné, colando as 3 pontas na parte interna do boné (dobre-as de modo que fiquem a 90°).



dobrar ao meio e colar na outra face, deixando folha dupla. faça vincos nos pontilhados internos, de modo que pareça uma aba de boné.



braços

da mesma forma que a aba do boné, dobre ao centro e cole uma face à outra, de modo que fique folha dupla.

cole a aba na parte interna do corpo, deixando a parte de trás paralela à costa do boneco.

